

- ### Tingmärgid
- Krundi piir
 - Lubatud hoonestusala
 - Projekteeritav parkla
 - Haljasala
 - Projekteeritav laste mänguplats
 - Projekteeritav hoone
 - Projekteeritav terrass
 - Murukivi
 - Sillutiskivi
 - Projekteeritav kõrghaljastus
 - Pääs korteritesse/ äripindadele
 - Likvideeritav ol.olev haljastus
 - Ol.olev veetrass
 - Ol.olev kanalisatsioonitrass
 - Ol.olev madalpingekaabel
 - Ol.olev sidetrass

Kinnistu tehnilised näitajad

Katastritunnus	31701:002:0193
Kinnistu pindala	2035m ²
Kinnistu sihtotstarve	Elamumaa 50% Ärimaa 50%
Lubatud korruste arv	2/3 (E2/ Ä3)

Hoone tehnilised näitajad

Ehitusalune pind	505,6m ²
Korterite arv	8
Äripindade arv	3
Korruste arv	2
Hoone laius	21,7 m
Hoone pikkus	23,3 m
Hoone kõrgus	8,8 m
Suletud netopind	805,7 m ²
Kõetav pind	805,7 m ²
Eluruumide pind	566,6 m ²
Äripinnad	120,5 m ²
Üldkasutatavad pinnad	104,3 m ²
Tehnopind	14,3 m ²
Ehitise maht	2360,1 m ³
Suletud brutopind	955,1 m ²

Vastavalt EVS 843-2016 Teede standardile on projekteeritud 1,5 parkimiskohta ühele korterile, kokku 12 tk. Äripindade parkimiskohad on arvestatud vastavalt standardile vähemalt 1 parkimiskoht 40 bruto m² kohta, kokku 3 tk. Lisaks projekteeritud 6 parkimiskohta.

MÄRKUSED:
 1. PLAAN ON KOOSTATUD L-EST 97 KOORDINAATIDE SÜSTEEMIS 2019a. AUGUSTIS TEHTUD MÕÕTMISTE ALUSEL
 2. KATASTRIPiIRID SAADUD MAA-AMETIST 07.08.2019
 3. KÕRGUSED EH2000 SÜSTEEMIS
 AJUTINE PEEPER AJ RP1 H= 56.40- TÄNAVAVALGUSTUSLAMBI ALUSE PEAL (VT. PLAANI)

Koordinaadid:

A-	x=6559411104.9672	y=543874252.3320
B-	x=6559416085.3994	y=543880125.0968
C-	x=6559415170.1947	y=543880901.2414
D-	x=6559423966.3747	y=543891273.4128
E-	x=6559409856.8170	y=543903239.1049
F-	x=6559407593.0619	y=543900569.7580
G-	x=6559406067.7208	y=543901863.3323
H-	x=6559399761.5005	y=543894427.2409
I-	x=6559401134.3074	y=543893263.0240
J-	x=6559398935.2311	y=543890669.9442
K-	x=6559397562.4241	y=543891834.1611
L-	x=6559393261.2894	y=543886762.4020
M-	x=6559406989.5119	y=543875120.1034
N-	x=6559408283.0862	y=543876645.4445

Tellija:
Ruudus Ehitus OÜ
 Lõuna tn 2, Kohila alev,
 Kohila vald 79805

OÜ RAPLA MAAMÕÕDUBÜROO
 Tallinna mnt. 14, Rapla 79513
 Tegevuslitsents: Nr. 613MA 09.08.2011.A.
 Majandustegevusteate number: EG10399204-0001

Jooniste arv	1	Joonise nr	1
Joonise sisu	Mõõtkava 1:500		
RAPLAMA, KOHILA VALD, URGE KÜLA			
KIRIKU TEE-4 MAA-ALA PLAAN			
Mõõtis	Ago Luhaorg	Kuupäev	07.08.2019.a.
Joonestas	Ago Luhaorg	Töö nr.	19-0111
Kontrollis	Elmo Noorak		

Töö nimi **Kiriku tee 4 korterelamu arhitektuurne eskiisprojekt**
 Töö aadress **Kiriku tee 4, Urge, Rapla maakond**

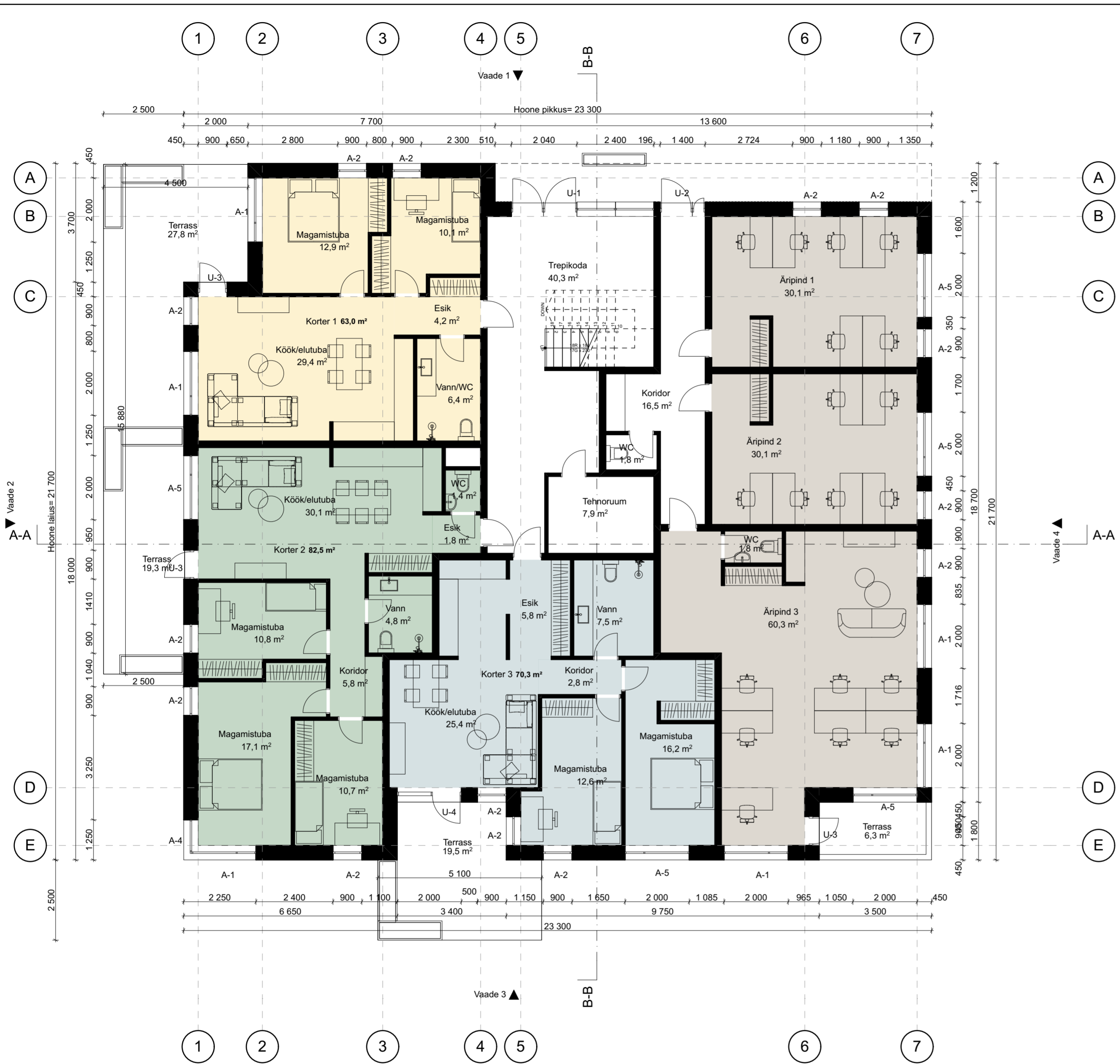
Raadius Arhitektid OÜ
 Registrikood: 14290361
 MTR: EEP004029
 Estonia pst 1, Tallinn, Eesti

Arhitektid:
 Kaspar Stroom
 Mari Ann Ainsar

Tellija:
 Laur Laanmets

Joonis Asendiplaan	
Joonis nr	AS-4-01
Mõõtkava	1:500
Töö nr	100
Kuupäev	02/09/2019





Üldkasutatav pind

Ruumi nimi	Ruumi pindala
Koridor	16,5
Trepikoda	45,7
Trepikoda	40,3
WC	1,8

Üldkasutatav pind : **104,3 m²**

Äripinnad

Ruumi nimi	Ruumi pindala
Äripind 1	30,1
Äripind 2	30,1
Äripind 3	60,3

Äripindade netopind : **120,5 m²**

Äripindade brutopind kokku : **143,0 m²**

Eluruumide brutopind kokku : **675,3 m²**

Tehnopind kokku : **14,3 m²**

Hoone brutopind kokku : **955,1 m²**

Hoone netopind kokku : **805,7 m²**

Eluruumid

Ruumi number	Ruumi nimi	Ruumi pindala
1.1	Magamistuba	12,9
1.2	Magamistuba	10,1
1.3	Esik	4,2
1.4	Vann/WC	6,4
1.5	Köök/elutuba	29,4
		63,0 m²
2.1	Köök/elutuba	30,1
2.2	WC	1,4
2.3	Esik	1,8
2.4	Vann	4,8
2.5	Koridor	5,8
2.6	Magamistuba	10,8
2.7	Magamistuba	17,1
2.8	Magamistuba	10,7
		82,5 m²
3.1	Esik	5,8
3.2	Köök/elutuba	25,4
3.3	Koridor	2,8
3.4	Vann	7,5
3.5	Magamistuba	12,6
3.6	Magamistuba	16,2
		70,3 m²
4.1	Magamistuba	12,9
4.2	Magamistuba	10,1
4.3	Esik	4,2
4.4	Vann	6,4
4.5	Köök/elutuba	29,4
		63,0 m²
5.1	WC	5,2
5.2	Esik	4,2
5.3	Köök/ elutuba	36,8
5.4	Magamistuba	15,3
5.5	Magamistuba	10,8
		72,3 m²
6.1	Köök/ elutuba	25,7
6.2	Esik	4,8
6.3	Koridor	3,3
6.4	Vannituba	5,3
6.5	Saun	2,1
6.6	Magamistuba	12,5
6.7	Master	16,8
		70,5 m²
7.1	Esik/koridor	10,5
7.2	WC	3,1
7.3	Magamistuba	14,8
7.4	Vannituba	6,2
7.5	Magamistuba	10,0
7.6	Magamistuba	9,9
7.7	Köök/elutuba	31,1
		85,6 m²
8.1	Esik	3,4
8.2	Magamistuba	12,9
8.3	Magamistuba	10,5
8.4	Köök/elutuba	28,8
8.5	Vannituba	3,8
		59,4 m²
Eluruumide netopind kokku :		566,6 m²

Töö nimi	Kiriku tee 4 korterelamu arhitektuurne eskiisprojekt	Joonis	1. Korrus
Töö aadress	<i>Kiriku tee 4, Urge, Rapla maakond</i>	Joonis nr	AR-5-01_1korrus
Raadius Arhitektid OÜ	Arhitektid: Kaspar Stroom Mari Ann Ainsar	Mõõtkava	1:100
Registrikood: 14290361	Tellijä: Laur Laanmets	Töö nr	100
MTR: EEP004029		Kuupäev	02/09/2019
Estonia pst 1, Tallinn, Eesti			



Üldkasutatav pind	
Ruumi nimi	Ruumi pindala
Koridor	16,5
Trepikoda	45,7
Trepikoda	40,3
WC	1,8
Üldkasutatav pind :	104,3 m²

Äripinnad	
Ruumi nimi	Ruumi pindala
Äripind 1	30,1
Äripind 2	30,1
Äripind 3	60,3
Äripinnade netopind :	120,5 m²

Äripinnade brutopind kokku : 143,0 m²

Eluruumide brutopind kokku : 675,3 m²

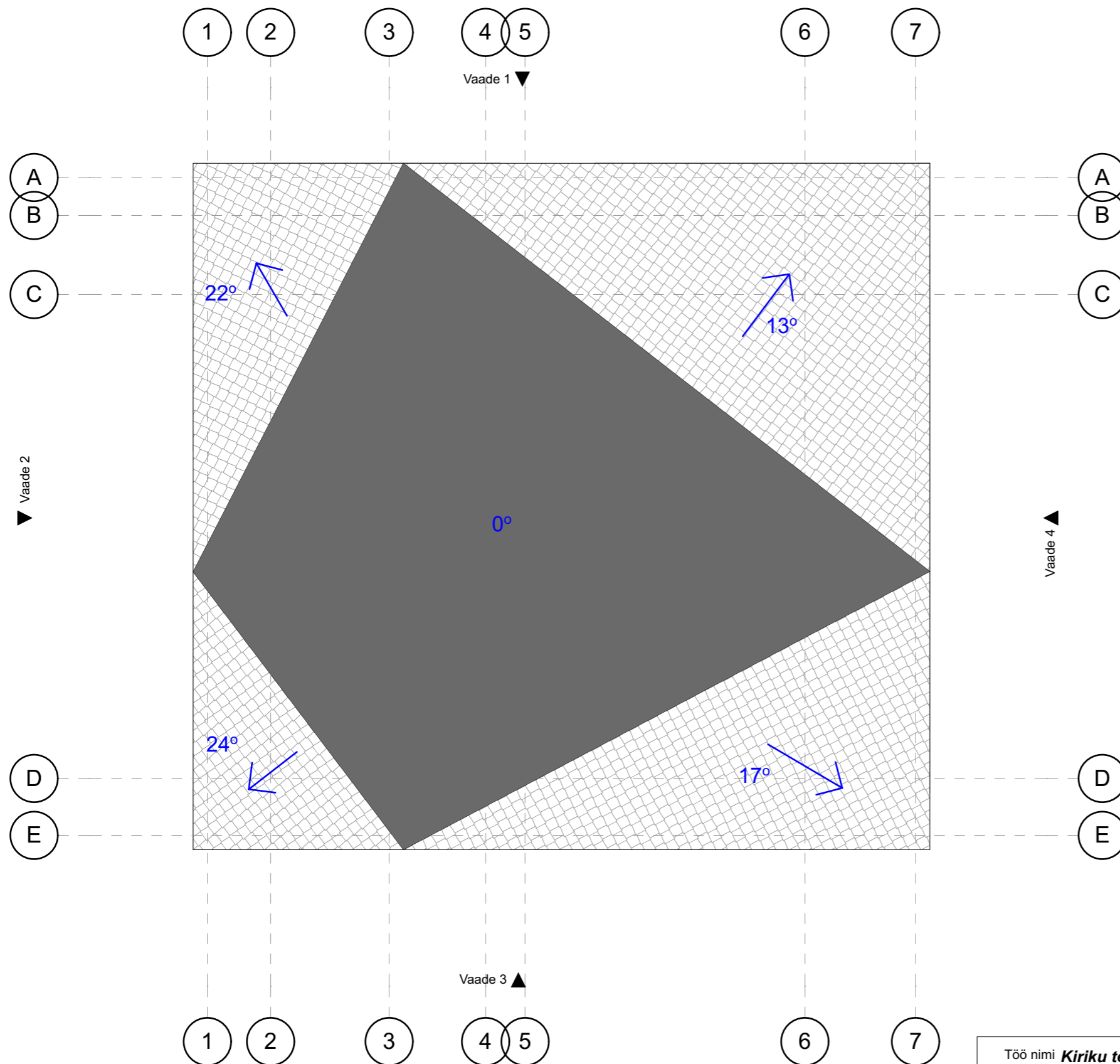
Tehnopind kokku : 14,3 m²

Hoone brutopind kokku : 955,1 m²

Hoone netopind kokku : 805,7 m²

Eluruumid		
Ruumi number	Ruumi nimi	Ruumi pindala
1.1	Magamistuba	12,9
1.2	Magamistuba	10,1
1.3	Esik	4,2
1.4	Vann/WC	6,4
1.5	Köök/elutuba	29,4
		63,0 m²
2.1	Köök/elutuba	30,1
2.2	WC	1,4
2.3	Esik	1,8
2.4	Vann	4,8
2.5	Koridor	5,8
2.6	Magamistuba	10,8
2.7	Magamistuba	17,1
2.8	Magamistuba	10,7
		82,5 m²
3.1	Esik	5,8
3.2	Köök/elutuba	25,4
3.3	Koridor	2,8
3.4	Vann	7,5
3.5	Magamistuba	12,6
3.6	Magamistuba	16,2
		70,3 m²
4.1	Magamistuba	12,9
4.2	Magamistuba	10,1
4.3	Esik	4,2
4.4	Vann	6,4
4.5	Köök/elutuba	29,4
		63,0 m²
5.1	WC	5,2
5.2	Esik	4,2
5.3	Köök/ elutuba	36,8
5.4	Magamistuba	15,3
5.5	Magamistuba	10,8
		72,3 m²
6.1	Köök/ elutuba	25,7
6.2	Esik	4,8
6.3	Koridor	3,3
6.4	Vannituba	5,3
6.5	Saun	2,1
6.6	Magamistuba	12,5
6.7	Master	16,8
		70,5 m²
7.1	Esik/koridor	10,5
7.2	WC	3,1
7.3	Magamistuba	14,8
7.4	Vannituba	6,2
7.5	Magamistuba	10,0
7.6	Magamistuba	9,9
7.7	Köök/elutuba	31,1
		85,6 m²
8.1	Esik	3,4
8.2	Magamistuba	12,9
8.3	Magamistuba	10,5
8.4	Köök/elutuba	28,8
8.5	Vannituba	3,8
		59,4 m²
Eluruumide netopind kokku :	566,6 m²	

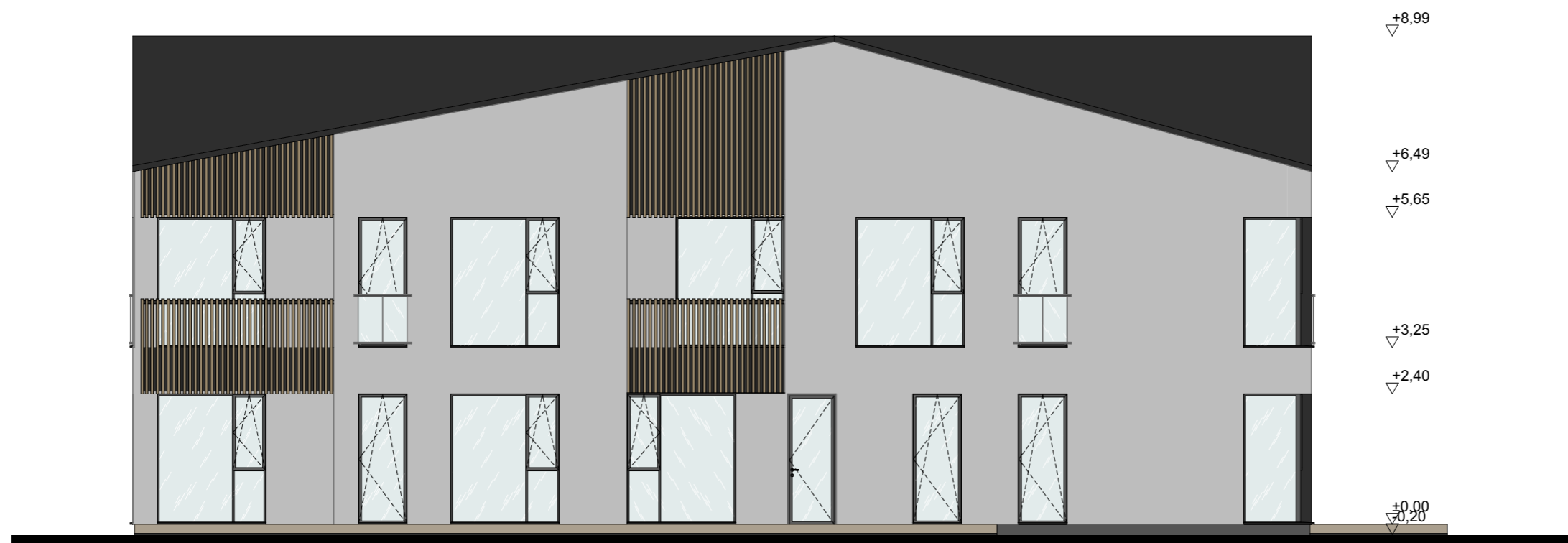
Töö nimi	Kiriku tee 4 korterelamu arhitektuurne eskiisprojekt	Joonis	2. Korrus
Töö aadress	Kiriku tee 4, Urge, Rapla maakond	Joonis nr	AR-5-02_2korrus
Raadius Arhitektid OÜ	Arhitektid: Kaspar Stroom, Mari Ann Ainsar	Mõõtkava	1:100
Registrikood: 14290361	Tellijä: Laur Laanmets	Töö nr	100
MTR: EEP004029		Kuupäev	02/09/2019
Estonia pst 1, Tallinn, Eesti			



Töö nimi Kiriku tee 4 korterelamu arhitektuurne eskiisprojekt		Joonis Katuseplaan	
Töö aadress Kiriku tee 4, Urge, Rapla maakond		Joonis nr	AR-5-03
Raadius Arhitektid OÜ Registrikood: 14290361 MTR: EEP004029 Estonia pst 1, Tallinn, Eesti		Arhitektid: Kaspar Stroom Mari Ann Ainsar	Mõõtkava 1:150
		Tellijä: Laur Laanmets	Töö nr 100
		Kuupäev	02/09/2019



VAADE 1



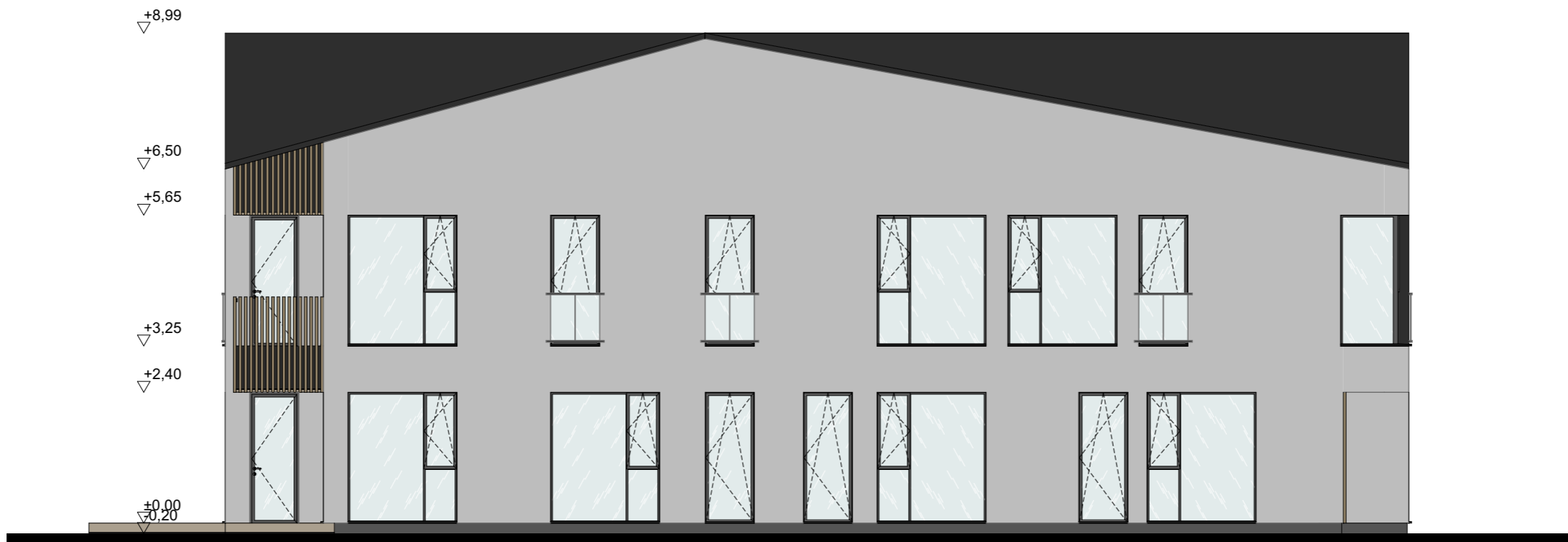
VAADE 2

Töö nimi Kiriku tee 4 korterelamu arhitektuurne eskiisprojekt		Joonis Vaade 1, Vaade 2	
Töö aadress Kiriku tee 4, Urge, Rapla maakond		Joonis nr	AR-6-02
Raadius Arhitektid OÜ		Arhitektid:	Mõõtkava 1:100
Registrikood: 14290361		Kaspar Stroom	Töö nr 100
MTR: EEP004029		Mari Ann Ainsar	
Estonia pst 1, Tallinn, Eesti		Tellijä:	Kuupäev 02/09/2019
		Laur Laanmets	





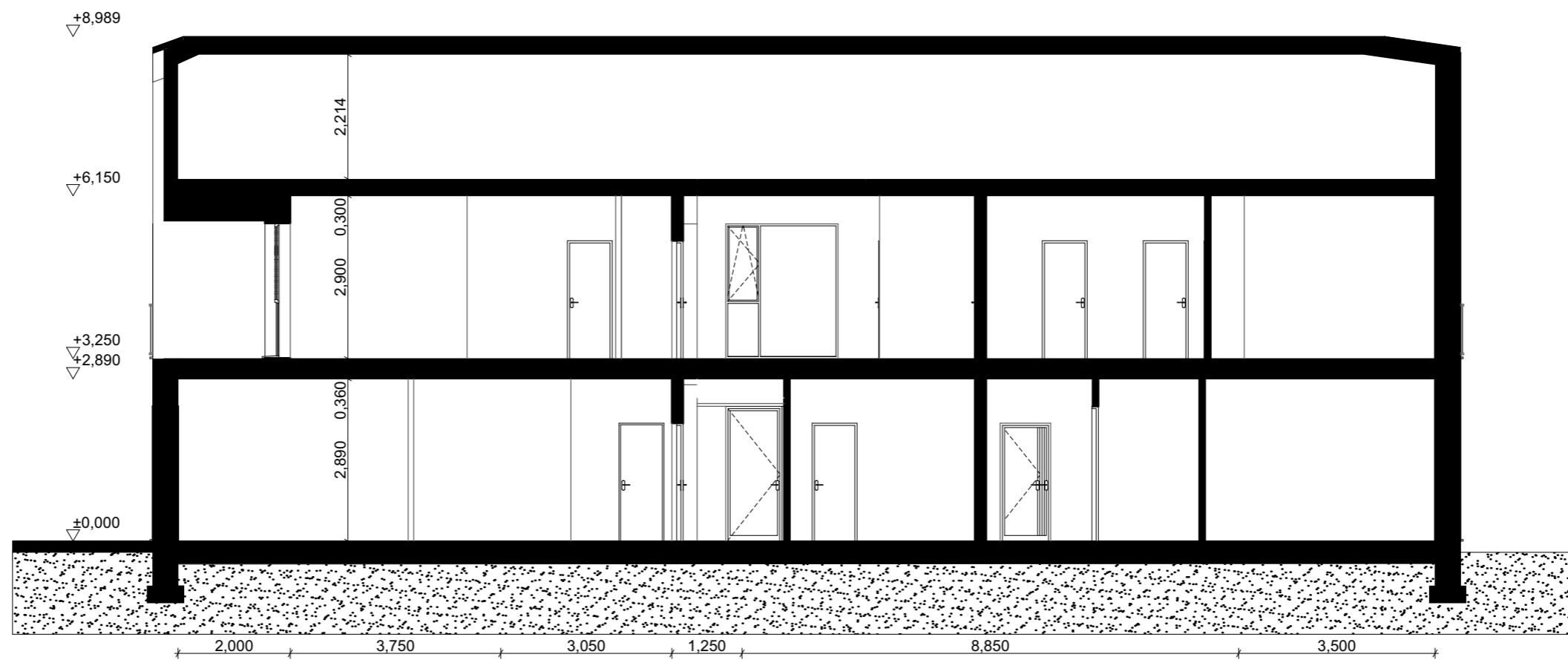
VAADE 3



VAADE 4

Töö nimi Kiriku tee 4 korterelamu arhitektuurne eskiisprojekt		Joonis Vaade 3, Vaade 2	
Töö aadress Kiriku tee 4, Urge, Rapla maakond		Joonis nr	AR-6-03
Raadius Arhitektid OÜ		Arhitektid:	Mõõtkava 1:100
Registrikood: 14290361		Kaspar Stroom	Töö nr 100
MTR: EEP004029		Mari Ann Ainsar	
Estonia pst 1, Tallinn, Eesti		Tellija:	Kuupäev 02/09/2019
		Laur Laanmets	





LÕIGE A-A

Töö nimi Kiriku tee 4 korterelamu arhitektuurne eskiisprojekt		Joonis Lõige A-A	
Töö aadress Kiriku tee 4, Urge, Rapla maakond		Joonis nr	AR-6-01
Raadius Arhitektid OÜ		Arhitektid:	Mõõtkava 1:100
Registrikood: 14290361		Kaspar Stroom	Töö nr 100
MTR: EEP004029		Mari Ann Ainsar	
Estonia pst 1, Tallinn, Eesti		Tellija:	Kuupäev 02/09/2019
		Laur Laanmets	