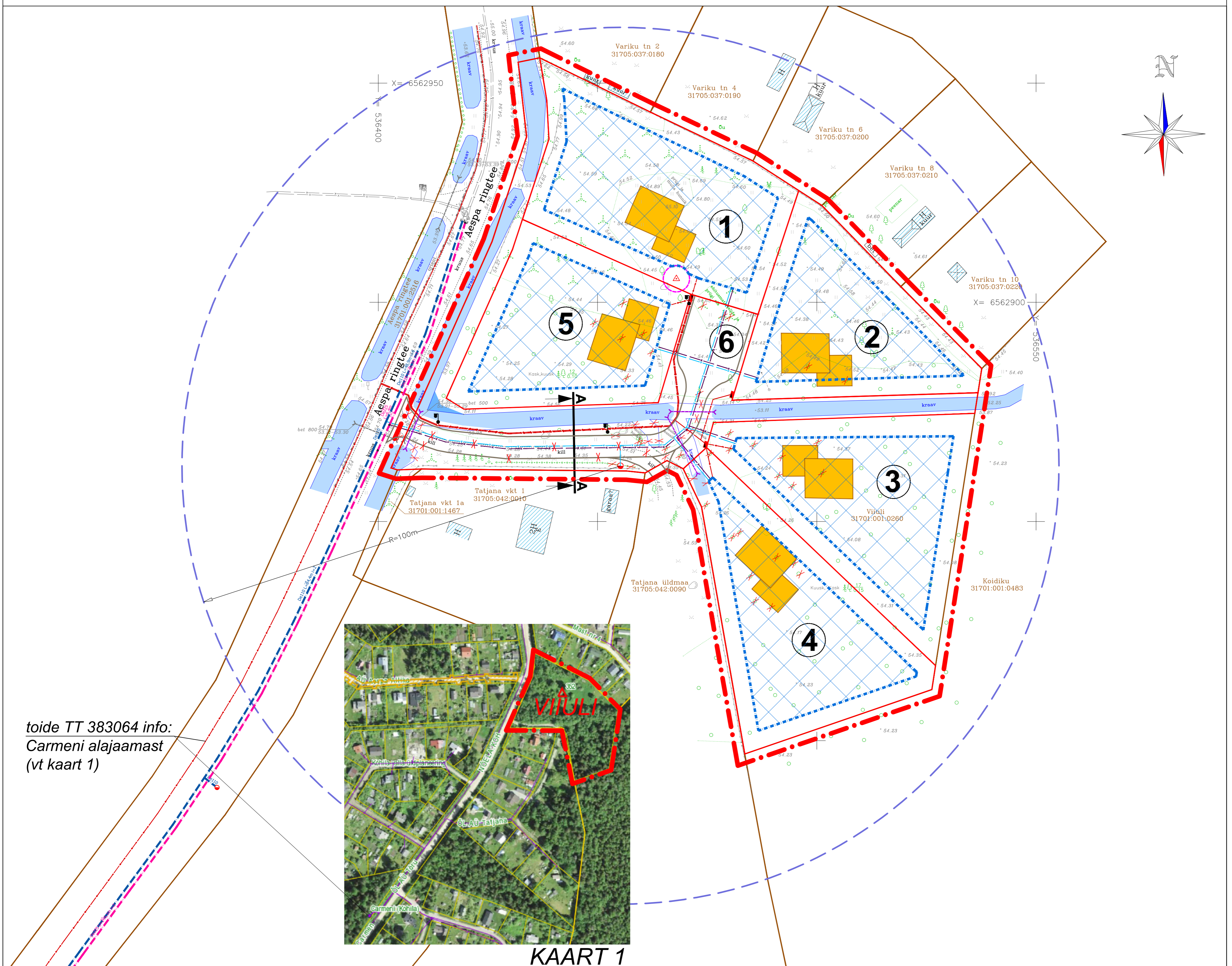


Viiuli kinnistu detailplaneering

TEHNOVÕRKUDE PLANEERING



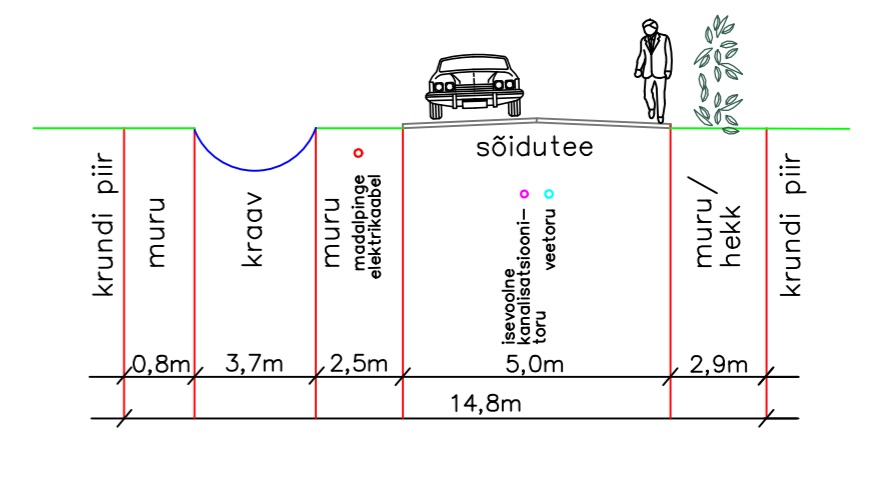
toide TT 383064 info:
Carmeni alajaamast
(vt kaart 1)

TINGMÄRGID

	DETAILPLANEERINGUALA PIIIR
	OLEMASOLEVA KATASTRILISE PIIIR
	PLANEERITUD KRUNDI PIIIR
	OLEMASOLEVA GEODEETLISE MÄRGI KAITSEVÕÖND 3m
	OLEMASOLEV VEETORU
	OLEMASOLEV ISEVOOLNE KANALISATSIOONITORU
	OLEMASOLEV SURVEKANALISATSIOONITORU
	OLEMASOLEV KESKPINGE ELEKTRIKAABEL
	VAREMPROJEKTEERITUD VEETORU
	VAREMPROJEKTEERITUD SURVEKANALISATSIOONITORU
	PLANEERITUD VEETORU (vt märkused pkt 2)
	PLANEERITUD ISEVOOLNE KANALISATSIOONITORU (vt märkused pkt 2)
	PLANEERITUD MADALPINGE ELEKTRIKAABEL
	PLANEERITUD TULETÕRJEHÜDRANDI RAADIUS R=100 m
	OLEMASOLEV HOONE

	PLANEERITUD HOONESTUSALA
	ELAMU VÕIMALIK ILLUSTRATIIVNE ASUKOHT
	OLEMASOLEV KRUUSA- JA KILLUSTIKKATTEGA SÕIDUTEE
	PLANEERITUD TOLMUVAABA KATTEGA SÕIDUTEE
	OLEMASOLEV SÄILITAMISE KOHUSTUSEGA KRAAV
	PLANEERITUD KRAAVIOSA LAIENDUS
	PLANEERITUD JUURDEPÄASU SERVITUUDI SEADMISE VAJADUSEGA ALA
	OLEMASOLEV KÕRGHALJASTUS/ PUU, VÕSA, PUISTU, PÕÖSAS
	OLEMASOLEV KÕRGHALJASTUS/ HEKK
	OLEMASOLEV GEODEETLINE MÄRK
	OLEMASOLEV TRUUP
	PLANEERITUD TRUUP
	PLANEERITUD LIITUMISKILP
	PLANEERITUD LIKVIDEERITAV OBJEKT
	PLANEERITUD TÄNAVALGUSTI
	PLANEERITUD TULETÕRJEHÜDRANT

Planeeritud tänava ristprofiil Lõige A-A



MÄRKUSED:

- Geodeetiline alusplaan on koostatud TOP Geodeesia OÜ (MTR nr.EEG000151) poolt 13.11.2020.a., töö number GD-20-623. Koordinaadid L-Est 97 süsteemis. Kõrgused EH2000 süsteemis. Informatiivsed katastrilise piiriid on saanud Maa-ameti geoportaalist 30.10.2020.
- Planeeritud tänava vee- ja kanalisatsiooni täpne lahendus antakse edasise projekteerimise käigus vastavalt OÜ Kohila Maja tehniiliste tingimustele ja nõuetele. Juhul, kui olemasolevate torustike kõrgused ei võimalda osade või kõikide kinnistute roovet ära juhtida isevoolsete lahendustega tuleb arendusala sisene torustik lahendada vaakumkanalisatsiooni lahendusi kasutades. Täpne kanalisatsioonisüsteemi juhtimise lahendus antakse edasise projekteerimise käigus (vt ka seletuskiri pkt. 7.9.2).
- Planeeringu jooniste juurde kuulub lahutamatu osana detailplaneeringu seletuskiri.



TERAV KERA OÜ
Reg. nr. 11319822
Sarapuu 2, 50705 Tartu
e-post: teravkera@gmail.com
www.teravkera.ee

Planeeringu koostamisest huvitatud isik
Aespa Invest OÜ

Töö nimetus
Viiuli kinnistu detailplaneering

Projekti juht, maastikuarhitekt

Jane Asper

Maastikuarhitekt-planeerija
Merit Naruskberg

Joonise nimetus
TEHNOVÕRKUDE PLANEERING

Kuupäev	Joonis	Jooniseid	Mõõt	Töö nr
juuni 2022	4	5	1:500	DP-27-20